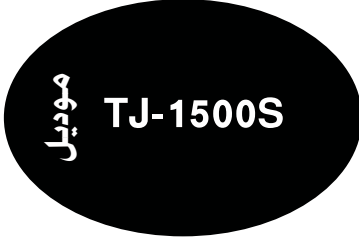


عصارة الفواكه تورنيدو دليل التشغيل



شكراً لاختيارك عصارة الفواكه تورنيدو

TORNADO



ELARABY

هذه العلامة **TORNADO** هي علامة
تجارية مسجلة خاصة بشركة العربي

من فضلك اقرأ هذا الدليل بعناية قبل البدء بتشغيل الجهاز. يرجى حفظ الدليل في مكان آمن لسهولة الوصول اليه عند الحاجة

المحتويات

٣	قبل الاستخدام.....
٣	تعليمات الأمان.....
٤	إجراءات وقائية مهمة.....
٤	أسماء الأجزاء.....
٥	بدء تشغيل الجهاز.....
٦	معلومات عامة.....
٦	معلومات عامة.....

قبل الاستخدام

- يستخدم الجهاز للغرض المقصود فقط وفقاً لتعليمات التشغيل الخاصة به. ولذلك، قم بقراءة دليل التعليمات جيداً قبل التشغيل. يتضمن الدليل تعليمات الاستخدام، والتنظيف، والعناية بالجهاز. احتفظ بهذا الدليل في مكان آمن.
- اتبع المعلومات الخاصة بالأمان عند استخدام الجهاز.

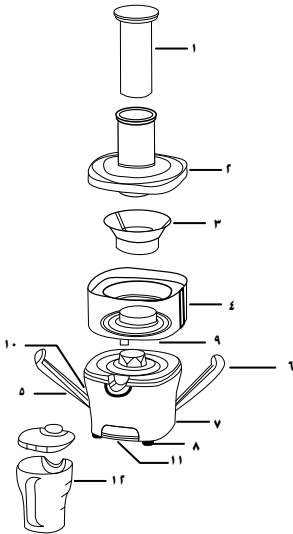
تعليمات الأمان

- قم بتوصيل الجهاز بآخذ حائطية مؤرضة مثبتة وفقاً للوائح. يجب التأكد من أن كل من الكابل والقابس جاف.
- لا تسحب أو تثبت كابل التوصيل عبر الحواف الحادة. لا تترك الكابل يتدلى وابعده عن الحرارة والزيوت.
- لا تضع الجهاز على الأسطح الساخنة: مثل الألواح الساخنة أو ما شابه. ولا تقم بتشغيل الجهاز بالقرب من اللهب المكشوف.
- لا تقم أبداً بسحب القابس الكهربائي من المقبس باستخدام الكابل أو إذا كانت يداك مبللة.
- لا تحاول الوصول إلى ما بداخل الجهاز إذا كان قيد التشغيل.
- يجب استبعاد الشعر الطويل، أو ما شابه عن فتحة التعبئة.
- لا تقم بإدخال أي أشياء مثل الملاعق في فتحة التعبئة عندما يكون الجهاز قيد التشغيل.
- لا تقم بتحريك الجهاز أثناء التشغيل.
- إن الجهاز غير معد للفرم الدقيق أو جرش المكسرات، أو الشوكولاته أو ما شابه من المكونات.
- توقف عن استخدام الجهاز أو قم بسحب قابس التيار الكهربائي في الحال إذا:
 - تلف الجهاز أو الكابلات الرئيسية.
 - كنت تشك في أن حدوث عطل بعد سقوط الجهاز أو تعرضه لحادث مائل.
 - في مثل هذه الحالات، احرص على إعداد الجهاز ليتم إصلاحه.
 - تم تصميم الجهاز للاستخدام داخل المنزل فقط.
 - يجب أن تترك المحرك ليبرد تماماً بين دورتين تشغيل متعاقبتين.

إجراءات وقائية مهمة

- لا يستخدم الأشخاص ذوى القدرات البدنية، أو الحسية، أو العقلية الضئيلة، أو الأشخاص قليلي الخبرة والمعرفة (بالجهاز) إلا إذا تم الإشراف عليهم أو إذا حصلوا على تعليمات استخدام الجهاز بأمان وأدركوا المخاطر.
- يجب ألا يستخدم الأطفال هذا الجهاز. يجب الاحتفاظ بالعصارة وكابل التوصيل بعيداً عن متناول الأطفال.
- يجب ألا يعبث الأطفال بالجهاز.
- احرص دائماً على فصل الجهاز عن التيار الكهربائي عن طريق سحب قابس التيار الكهربائي في حالة عدم وجود رقابة، وفي حالة حدوث عطل أثناء التشغيل أو قبل تركيب، أو فك أو تنظيف الجهاز.
- في حالة تلف كابل التوصيل بالجهاز، يجب أن تستبدله الشركة المصنعة، أو ممثل خدمة العملاء أو شخص مؤهل لتجنب المخاطر.
- يجب عدم تشغيل الجهاز في حالة تلف المصفاة الدوارة (المايكرو فلتر) أو الغطاء الواقى أو إذا ظهرت أي شقوق واضحة.
- انتبه! إن شفرات التقطيع المتواجدة بقاعدة المصفاة حادة للغاية.
- قم بتنظيف جميع الأجزاء بعد الاستخدام مباشرة، وقم بإزالة بقايا الطعام على الفور.
- يجب إيقاف تشغيل الجهاز وفصله عن مصدر الكهرباء الرئيسي قبل استبدال الملحقات أو الأجزاء الإضافية التي تتحرك أثناء التشغيل.
- احذر شفرات القطع الحادة عند تفريغ الحاوية وعند تنظيف الجهاز.
- تم تصميم هذا الجهاز للاستخدام في المنازل والبيئات المماثلة مثل:
- في المطابخ؛
- للموظفين في المحلات التجارية والمكاتب وغيرها من المناطق التجارية؛
- في المزارع؛
- يستخدمه العملاء في الفنادق والموتيلات والمرافق السكنية الأخرى؛
- في فنادق المبيت والإفطار.

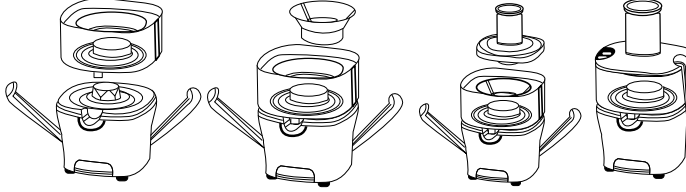
أسماء الأجزاء



١. دافع الطعام
٢. الغطاء
٣. مايكرو فلتر
٤. وعاء اللب
٥. صنوبر العصير
٦. صمامات الأمان
٧. قاعدة المحرك
٨. قاعدة غير قابلة للأنزلاق
٩. وصلة التثبيت
١٠. مفتاح التشغيل / الإيقاف
١١. وحدة تخزين الكابلات
١٢. الدورق والغطاء

بدء تشغيل الجهاز

- قم بتنظيف كافة الأجزاء القابلة للنزع قبل استخدام الجهاز للمرة الأولى. جنب جرح نفسك بالشفرة الحادة.
- قم بتشغيل زر التشغيل / الإيقاف.
- انزع الكابل بالطول المطلوب من وحدة تخزين الكابلات.
- ضع حاوية اللب (٤) أعلى وحدة المحرك (٧).



- ضع المايكرو فلتر (٣) أعلى وصلة التثبيت (٩): ستسمع صوت تثبيت المايكرو فلتر (٣) في مكانه.
- وقبل استخدام الجهاز كل مرة. تحقق من عدم تلف المايكرو فلتر (٣). إذا لاحظت أي شقوق أو تلفيات أخرى يجب عدم استخدام الجهاز حتى يتم استبدال المايكرو فلتر (٣).
- ضع الغطاء (٢) أعلى الجهاز. ثم ثبت كل من أقفال السلامة (١) على الغطاء (٢) بإحكام عن طريق دفعهم لأعلى حتى تسمع صوت التثبيت.
- ضع الدورق (١٢) أسفل صنوبر العصير (٥).
- ملاحظة: يعمل الجهاز فقط في حالة جميع كافة الأجزاء بشكل صحيح وعندما يتم تثبيت أقفال السلامة (١) على الغطاء (٢) بشكل صحيح في مكانها.
- اغسل الفواكه / الخضروات المراد عصرها وقطعها قطع صغيرة بحيث توضع في الغطاء (٢) بشكل مناسب دون أن تلتصق به.
- قم بثني صنوبر العصير (٥) إلى أسفل بحيث يتوقف عمل خاصية وقف التنقيط.
- قم بتوصيل قابس التيار الكهربائي بمصدر التيار الكهربائي وقم بتشغيل زر التشغيل / الإيقاف.
- ضع قطع الفواكه والخضروات المقطعة في الغطاء (٢).
- اضغط على دافع الطعام (١) لأسفل ببطء وبانتظام للحصول على أكبر كمية ممكنة من العصير.
- إذا ضغطت بقوة يمكن أن لا تحصل على جودة العصر المطلوبة. كما يمكن أن يتسبب ذلك في وقف المايكرو فلتر (٣) أو تلفه.
- تنبيه: يجب أن تكون يدك، أو الملاعق أو الأشياء الأخرى (على سبيل المثال، أدوات الشعر التي يتم ارتدائها، وفرش الشعر والأقمشة) بعيدة عن الغطاء (٢) عندما يكون المقبس في مصدر التيار الكهربائي الرئيسي.
- وبمجرد الانتهاء من عصر كل قطع الفواكه والخضروات وعدم وجود عصير في الدورق (١٢)، قم بإيقاف تشغيل الجهاز وانزع المقبس الكهربائي من مصدر التيار الكهربائي. انتظر حتى يتوقف المايكرو فلتر (٣) عن الدوران.
- إذا تعثر المحرك، أو إذا كان يدور ببطء أو توقف أثناء التشغيل. قم بإيقاف تشغيل الجهاز على الفور واسحب القابس من الكهرباء. قم بنزع المايكرو فلتر (٣) وقم بتنظيفه على الفور.

معلومات عامة

- من الفواكه والخضروات المناسبة للعصر: الأناناس، والشّمندر، والكرفس، والخيار، والجزر، والسبانخ، والبطيخ، والطماطم، والرمّان، والبرتقال والعنب.
- لا يمكن عصر الفواكه والخضروات الجافة و / أو اللينة مثل قصب السكر في العصارة.
- لا يمكن عصر الفواكه شديدة السماكة مثل الموز، والبابايا، والأفوكادو، والتين والمالجو في العصارة.
- ولعصر هذه الفواكه، استخدم معالج الطعام أو خلاط.
- للحصول على أكبر قدر ممكن من العصير، اضغط على دافع الطعام (١) لأسفل مع الضغط بهدوء.
- تأكد من عدم امتلاء وعاء اللب (٤) ودورق العصير للغاية، وإلا فقد لا يعمل الجهاز بشكل صحيح.

معلومات عامة

- بعد الاستخدام، قم بإيقاف تشغيل الجهاز واسحب قابس التيار الكهربائي. انتظر حتى يتوقف المايكرو فلتر عن الدوران.
- لا يجب وضع قاعدة المحرك (٧) في الماء تحت أي ظرف. فقط قم بمسح الجزء الخارجي بقطعة قماش مبللة، لا تستخدم أي مواد تنظيف كاشطة. قم بنزع دافع الطعام (١) ثم افتح أقفال السلامة (٦).
- نزع الغطاء (٢) وانزع المايكرو فلتر (٣) بحرص ثم انزع حاوية اللب (٤).
- نظف الغطاء (٢)، وحاوية اللب (٤) والمايكرو فلتر (٣) بفرشاة في ماء الشطف الدافئة، ثم اشطف هذه الأجزاء تحت الماء الجاري جيداً.
- تأكد من عدم لمس الشفرة واحرص على الإمساك بالمايكرو فلتر من الخواف.

GENERAL INFORMATION

- Pineapples, beetroot, celery, cucumbers, carrots, spinach, melons, tomatoes, pomegranates, oranges and grapes are all suitable for juicing.
- Very hard and/or fibrous fruit and vegetables such as sugar cane are not suitable for use in the juicer
- Fruits with a thick consistency such as bananas, papayas, avacados, figs and mangos are not suitable for use in the juicer. To process these fruits, use a food processor or a blender.
- To obtain as much juice as possible, press the pusher (1) downwards slowly and with very little pressure. Make sure that the pulp container (4) and the catch container do not overfill, otherwise the appliance may not work properly.

CLEANING AND CARE

- After use turn the appliance off and pull out the mains plug. Wait until the micro filter stops rotating. Under no circumstances should you immerse the motor base (7) in water. Simply wipe the outside with a damp cloth. Do not use any abrasive cleaning agents. Remove the pusher (1) and then open the safety locks (6).
- Remove the lid (2) and carefully remove the micro filter (3) then remove the pulp container (4). Clean the lid (2), pulp container (4) and micro filter (3) with a brush in warm rinsing water. Then rinse the parts thoroughly under running water.
- Make sure you do not touch the blade and always hold the micro filter by its edge.

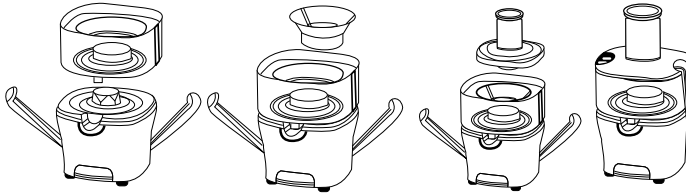
ELARABY

 **19319** www.elarabygroup.Com
 **Tornado**

STARTING UP THE APPLIANCE

- Clean all the removable parts before using the appliance for the first time. Ensure that you do not injure yourself on the sharp blade. Switch the on/off button.
- Remove the required length of cable from the appliance cable storage.

Place the pulp container (4) on the motor unit (7)



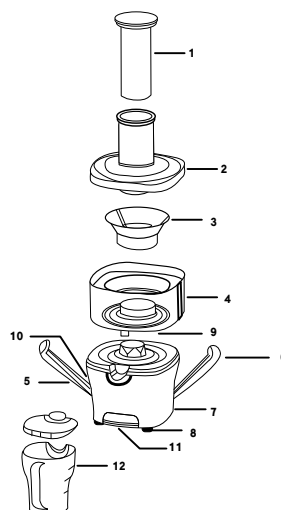
- Place the micro filter (3) on the coupling (9) ; you can hear the micro filter (3) lock into place
 - Each time before using the appliance, check if the micro filter (3) is damaged. If you notice any cracks or other damage you must not use the appliance until the micro filter (3) has been replaced.
 - Place the lid (2) on the appliance.
 - Then fasten both safety locks(6) on the lid (2) by pushing them upwards until you hear them lock into place.
 - Place the beaker (12) below the juice spout (5).
 - Note: The appliance only functions when all parts are completely and correctly assembled and when the safety lock (6) on the lid (2) has locked correctly into place.
 - Wash the required fruit/vegetables and chop them into the small pieces so that they fit in the lid (2) without getting stuck.
 - Fold the juice spout (5) downwards so that the drip stop is not active.
 - Connect the mains plug to a mains socket and switch th on/off button.
 - Insert the chopped pieces of fruit and vegetable into the lid (2).
 - Press the pusher (1) downwards slowly and steadily in order to obtain as much juice as possible.
 - If you press too hard this can hamper the quality of the juice. It can also cause the micro filter (3) to stop and can damage it.
 - Attention: You must always keep your hands, spoons or other objects(e.g hair items of clothing, brushing and cloths) away from the lid (2) when the mains plug is in the mains socket.
- Once you have juiced all the pieces of fruit and vegetable and no more juice is running into the beaker (12), switch the appliance off and pull out the mains plug. Wait until the micro filter (3) stops rotating.
- If the motor sticks, rotates slowly or stops during operation, switch the appliance off immediately and pull out of the mains socket.
 - Remove the micro filter (3) and clean it immediately.

Important Safety Information

- Appliance may be used by persons with limited physical, sensory or mental capabilities and persons lacking experience and/or knowledge if they are supervised or have received instructions on how to use the appliance safely and if they have understood the resulting hazards. This appliance must not be used by children. The appliance and its connecting cable must be kept out of the reach of children.
- Children must not play with the appliance.
- The appliance must always be disconnected from the mains by means of pulling out the mains plug when there is no supervision present, if a fault occurs during operation or prior to any assembly, disassembly or cleaning work.
- If the appliance's connection cable is damaged, it must be replaced by the manufacturer, his customer service representative or a similarly qualified person to avoid hazards.
- You must not operate the appliance if the rotating sieve (micro filter) and/or the protective cover is/are damaged and/or if there are any visible cracks.
- Attention! The cutting blades on the base of the sieve are very sharp.
- Clean all parts immediately after use and remove any food residue straight away.
- The appliance must be switched off and disconnected from the mains before accessories or additional parts that move during operation and replaced.
- Be careful of the sharp cutting blades when emptying the container and when cleaning the appliance.
- This appliance is designed for use in households and similar environments such as; in kitchens - for employees in shops, offices and other commercial areas; on agricultural property; by customer in hotels, motels and other residential facilities; in bed-and-breakfast facilities.
- The appliance is not intended for purely commercial use.

PARTS NAME

1. Pusher
2. Lid
3. Micro filter
4. Pulp container
5. Juice spout
6. Safety locks
7. Motor base
8. Suction foot
9. Coupling
10. On-off switch
11. Cable storage
12. Beaker and lid



BEFORE USE

- The appliance may only be used for the intended purpose according to these operating instructions. Therefore, carefully read the instruction manual before operating. It contains instruction for using, cleaning, and caring for the appliance.
- Keep this manual in a safe place.
- The appliance is not intended for commercial use, but only for the preparation of household quantities of food.
- Observe the safety information when using the appliance.

Safety instructions

- Only connect the appliance to earthed wall sockets that have been installed in accordance with the regulations. The cable and plug must be dry.
- Do not pull or clamp the connecting cable over sharp edges. Do not leave it dangling and protect it from heat and oil.
- Do not place the appliance on hot surfaces, such as on hot plates or similar areas, and do not operate near naked flames.
- Never pull the mains plug out of the socket by the cable or with wet hands.
- Do not reach into the appliance when it is in operation.
- Also keep long hair, for example away the filling opening.
- Do not insert any objects such as spoons into the filling opening when the appliance is in operation.
- Do not move the appliance during operation.
- The appliance is not suitable for finely chopping or grating nuts, chocolate or similar ingredients.
- Stop using the appliance and/or pull out the mains plug immediately if the appliance or mains cable is damaged.
- you suspect that there is a defect after the appliance has fallen or suffered a similar incident.
- in such cases, arrange for the appliance to be repaired.
- The appliance is not intended for commercial use.
- The appliance is only designed for household use indoors.
- You must allow the motor to cool down completely between two subsequent operating cycles.

ENGLISH

Please read this manual carefully before using the product. this manual should be kept in a safe place for handy reference.

TABLE OF CONTENTS

GENERAL INFORMATION.....	6
CLEANING AND CARE.....	6
STARTING UP THE APPLIANCE.....	5
Important Safety Information	4
PARTS NAME.....	4
BEFORE USE.....	3
Safety instructions	3
TABLE OF CONTENTS.....	2

TORNADO

Tornado fruit juicer Owner's Manual

Model

TJ-1500S

Thank you for choosing Tornado fruit juicer



TORNADO Is A Registered
Trademark Of El-araby Company.

ELARABY